

# Hanfodion cyfeirnod:

mynd i'r afael â chyfeirnod



Tîm Ymgysylltu Academaidd  
Academic Engagement Team

Non Jones

[llyfrgellwyr@aber.ac.uk](mailto:llyfrgellwyr@aber.ac.uk)

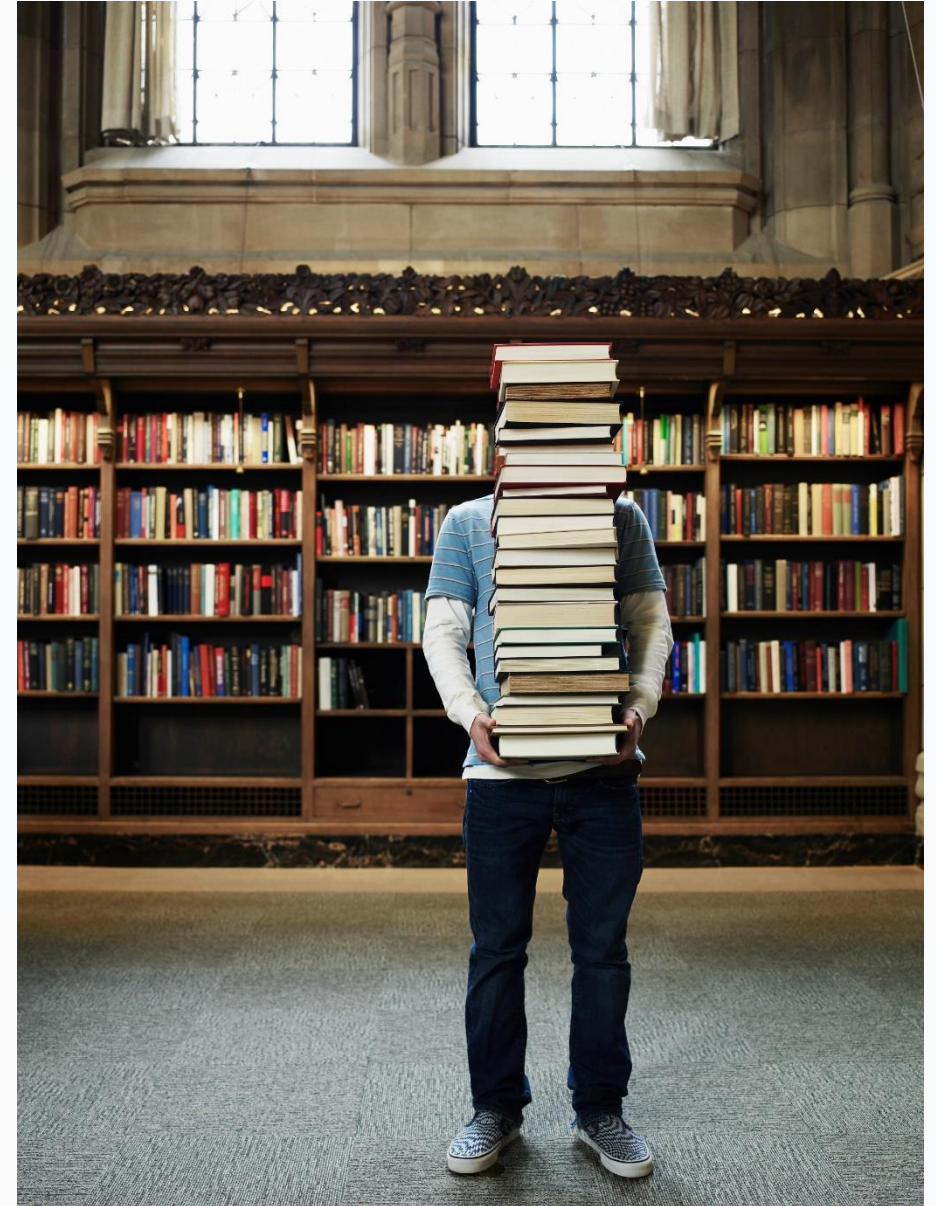
8 Tachwedd 2023

# Erbyn diwedd y sesiwn, dylech...

- ddarganfod beth yw cyfeirnoddi a pham ei fod yn bwysig i'ch astudiaethau
- ddarganfod pryd a sut mae angen i chi gyfeirnoddi
- wybod ble i ddod o hyd i adnoddau cymorth pellach yn y Canllaw Cyfeirnoddi a Llên-ladrad

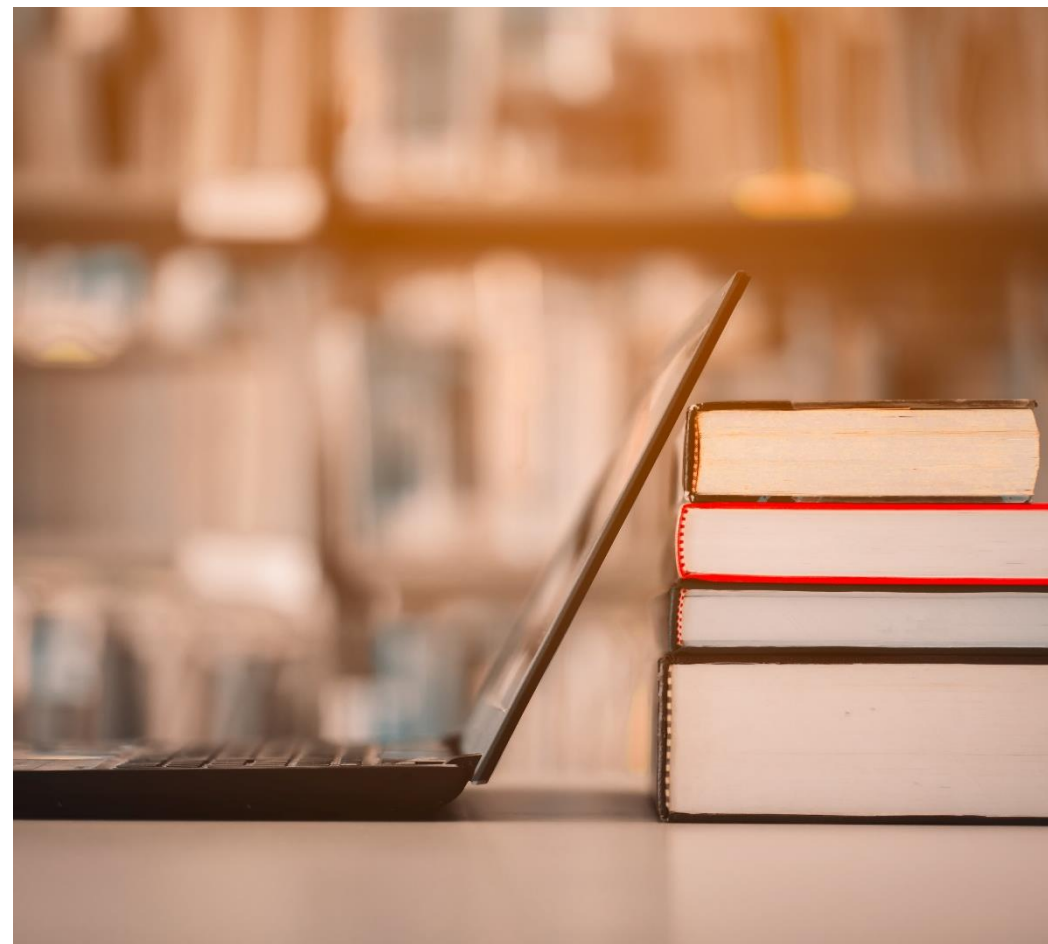
# Beth yw cyfeirnoddi?

Cyfeirnoddi yw'r broses o gydnabod y ffynonellau a ddefnyddiwyd gennych wrth ysgrifennu eich gwaith.



# Pam bod cyfeirnoddi'n bwysig?

- Mae cyfeirnoddi yn rhan bwysig o waith academaidd.
- Mae'n...
  - rhoi eich gwaith yn ei gyd-destun
  - yn dangos ehangder a dyfnder eich ymchwil
  - ac yn cydnabod gwaith pobl eraill



# Beth mae cyfeirnoddi yn ei ddangos?

Mae cyfeirnoddi yn dangos:

- eich syniadau, meddwl beirniadol a sylwadau yn dangos eich bod wedi ymchwilio drwy gyfeirio at arbenigwyr ac awdurdodau sefydledig
- Eich sgiliau ymchwil a'ch bod wedi gwneud defnydd llawn o adnoddau'r llyfrgell
- Dilysrwydd trwy ddefnyddio arfer academaidd da
- Eich gallu i gyfeirnoddi'n gywir ac yn gyson

**Cofiwch:**

**yn aml mae marciau ar gael yn eich aseiniadau ar gyfer cyfeirnoddi a chydabod da.**

# Ble i ddechrau?

- Gall gwybodaeth ar gyfer eich aseiniad ddod o ystod eang o ffynonellau; gan gynnwys; llyfrau, erthyglau, gwefannau a phapurau newydd ac eich rhestr ddarllen.
- Mae defnyddio amrywiaeth o ffynonellau yn dangos eich bod wedi treulio amser yn ymchwilio i'ch pwnc. Bydd y ffynonellau hyn hefyd yn eich helpu i atgyfnerthu eich syniadau a'ch dadleuon eich hun.
- Rhaid cydnabod unrhyw beth **nad** yw'n wybodaeth gyffredin.
- Dylech edrych ar restrau o ddeunydd darllen ag argymhellir gan eich tiwtoriaid a gwneud defnydd llawn o'r adnoddau sydd ar gael drwy gatalog y Llyfrgell.

**PEIDIWCH â dibynnu'n bennaf ar beiriannau chwilio'r rhyngrwyd i ddod o hyd i ffynonellau.**

# Beth yw llên-ladrad?

- Y diffiniad o llên-ladrad yw defnyddio gwaith rhywun arall a'i gyflwyno fel eich gwaith eich hun, yn fwriadol neu'n anfwriadol.
- Mae hwn yn ymddygiad academaidd annerbyniol.
- Mwy o wybodaeth: [Rheoliad ynghylch Ymddygiad Academaidd Annerbyniol](#)
- Mae enghreifftiau o llên-ladrad yn cynnwys
  - dyfynnu heb ddefnyddio dyfynodau
  - copïo gwaith rhywun arall
  - cyfieithu gwaith rhywun arall heb gydnabod hynny
  - aralleirio neu addasu gwaith rhywun arall heb gydnabod hynny'n gywir
  - defnyddio deunydd wedi'i lawrlwytho o'r rhyngwrwd heb gydnabod hynny
  - defnyddio deunydd a gafwyd gan fanc traethodau neu asiantaethau tebyg
  - cyflwyno gwaith a gynhyrchwyd gan Ddeallusrwydd Artiffisial fel eich gwaith eich hun



# Beth yw cosbau llên-ladrad?

Mae enghreifftiau o gosbau am llên-ladrad yn cynnwys:

- Gellir capio marc yr asesiad, neu'r modiwl, ar 39%.
- Gellir torri marc yr asesiad, neu'r modiwl, i lawr i 0%.
- Gellir torri marciau holl fodiwlau'r semester i 0%.
- Gall cyfleoedd i ailsefyll modiwlau a fethwyd o ganlyniad i ymddygiad academaidd annerbyniol gael eu dileu.

Mewn achosion difrifol iawn, efallai na fydd myfyrwyr ar gyrsiau yn gallu cwblhau eu cwrs astudio neu y byddant yn cael eu diarddel o'r brifysgol, a gellir methu traethodau ymchwil myfyrwyr ymchwil.





# Awgrymiadau da i osgoi llên-ladrad

- **Cydnabod gwaith person arall** gan ddefnyddio'r arddull cyfeirnodï ar gyfer eich Adran.
- Defnyddiwch **cydnabyddiaethau** ym mhrif gorff eich aseiniad.
- **Rhestrwch yr holl ffynonellau** rydych wedi'u defnyddio mewn rhestr gyfeiriadau ar ddiwedd eich aseiniad.



# Sut mae cyfeirnoddi'n gywir?

## 1. O fewn eich gwaith

Ceir gwahanol ddulliau o gyfeirio yn nhestun eich aseiniad at y ffynonellau a ddefnyddiwyd gennych. Gellir gwneud hyn trwy:

- ddyfynnu'n uniongyrchol
- aralleirio
- crynhoi

Wrth gynnwys cydnabyddiaeth ynghanol y testun byddwch yn rhoi manylion cryno am y ffynhonnell yr ydych yn cyfeirio ati.



# Dyfynnu'n uniongyrchol "....."



- Wrth ddefnyddio dyfyniadau dwbl, dylent fod yn berthnasol.
- Ceisiwch beidio â defnyddio gormod ohonynt oherwydd gallant dorri ar draws llif eich testun. Bydd angen cydbwysu'r dyfyniadau â'ch dealltwriaeth eich hun o'r ffynonellau a ddefnyddir.
- **Cofiwch** - mae'r dyfyniadau'n cael eu cynnwys yng nghyfanswm y geiriau!

## Enghraifft (Dull Harvard):

### Dyfynnu o fewn y testun

"There are several ways in which you can incorporate citations into your text, depending on your own style and the flow of the work" (Pears a Shields, 2013, t. 8)

### Rhestr Gyfeirnod

Pears, R. a Shields, G. (2013) *Cite them right: the essential referencing guide*. Llundain: Palgrave

# Aralleirio



- Wrth aralleirio rydych yn mynegi syniadau neu ddadleuon awdur arall yn eich geiriau eich hun, heb eu dyfynnu'n uniongyrchol ond gan roi cydnabyddiaeth addas iddynt.
- Mae'n golygu ail-lunio pwyntiau neu wybodaeth allweddol yn gywir, fel nad oes dim byd pwysig yn cael ei gollu ond bod y dull o'u mynegi yn newydd.

Er enghraifft:

**Dyfyniad:** 'It is impossible to step twice into the same river' (Heraclitus)

'Mae hi'n amhosibl camu ddwywaith i'r un afon' (cyfieithiad o ymadrodd gan Heraclitus) **Os cyfieithwch ddyfyniad, rhaid ichi gydnabod hynny hefyd.**

**Aralleiriad:** Fel y dywed Heraclitus, yn union fel y mae afon yn llifo yn ei blaen yn ddi-baid, fod y byd yn newid trwy'r amser ac felly nad yw unrhyw beth yn aros yr un fath.

# Crynhoi

Mae'r dull hwn yn rhoi'r prif bwyntiau o erthygl, llyfr neu we-ddalen mewn datganiad cryno.



## Ambell awgrym:

- Eich gwaith eich hun ddylai crynodeb fod. NI chaniateir defnyddio offer creu crynodeb ar-lein na meddalwedd arall i'r diben hwn.
- Gwnewch yn sicr eich bod yn cydnabod a chyfeirnoddi'r ffynhonnell.
- Rhestrwch y prif bynciau'n unig

## Enghraifft (Dull Harvard):

### Cydnabod ffynhonnell ynghanol y testun

Mae'n bwysig cofio bod un llyfr arbennig (Pears a Shields, 2013) yn edrych ar y gwahanol ddulliau o gydnabod ffynonellau wrth eu cynnwys mewn aseiniad.

### Rhestr Gyfeirnoddi

Pears, R. a Shields, G. (2013) *Cite them right: the essential referencing guide*. Llundain: Palgrave.

# Sut mae cyfeirnoddi'n gywir?

## 2. Llyfryddiaeth

Mae llyfryddiaeth yn rhestr o'r holl ffynonellau rydych chi wedi'u defnyddio yn y broses o ymchwilio i'ch gwaith.

### Enghraifft:

Affelt, A. (2019). *All that's not fit to print*. Bingley: Emerald Publishing.

Yn gyffredinol, dylai llyfryddiaeth gynnwys:

- enwau'r awduron
- teitlau'r gweithiau
- enwau a lleoliadau'r cwmnïau a gyhoeddodd eich copïau o'r ffynonellau
- y dyddiadau y cyhoeddwyd eich copïau
- rhifau tudalennau eich ffynonellau (os ydynt yn rhan o gyfrolau aml-ffynhonnell)

Pears, R. a Shields, G. (2013). *Cite them right: the essential referencing guide*. Llundain: Palgrave.

# Enghreifftiau o gyfeirnoddi

- Nid yw Prifysgol Aberystwyth yn hyrwyddo un dull arbennig o gyfeirnoddi gan fod rhai dulliau'n fwy addas i ddisgyblaeth neu bwnc penodol nac eraill. Felly bydd gan bob Adran unigol ei dewis ddull ei hun o gyfeirnoddi.
- Dewiswch yr enghreifftiau perthnasol isod ar gyfer arddull gyfeirio eich Adran.

[Enghreifftiau o gyfeirnoddi](#) – y gwahanol ddulliau

# 5 awgrym da ar gyfer cyfeirnoddi'n llwyddiannus



1. Chwiliwch am ffynonellau sy'n ategu eich aseiniad

2. Cadwch restr o'r holl ffynonellau a ddefnyddiwyd wrth ichi ddod o hyd iddynt

3. Cydnabyddwch eich ffynonellau yn eich traethawd

4. Fformatiwch eich rhestr gyfeirnoddi yn y dull cywir gan fod yn gyson a chywir.

5. Gofynnwch am gymorth [llyfrgellwyr@aber.ac.uk](mailto:llyfrgellwyr@aber.ac.uk)



# Cwis a chanllaw ymwybyddiaeth cyfeirnodi a llên-ladrata

<https://libguides.aber.ac.uk/cyfeirnodi>

1872 PRIFYSGOL ABERYSTWYTH UNIVERSITY English

LibGuides / Cyffredinol Cy / Ymwybyddiaeth ynglŷn â Chyfeirnodi a Llên-ladrata / 1. Rhagair

### Ymwybyddiaeth ynglŷn â Chyfeirnodi a Llên-ladrata: 1. Rhagair

1. Rhagair	2. Beth yw cyfeirnod a chydabod ffynonellau?	3. Sut i gynnwys cydnabyddiaethau (citations) yn eich aseiniad	4. Beth yw llên-ladrata?	
5. Cyfeirnod allbynnau deallusrwydd artifisial	6. Canlyniadau llên-ladrata	7. Llên-ladrata yn y newyddion	8. Enghreifftiau o gyfeirnod	9. Offer rheoli cyfeirnod
10. Cyflwyno eich gwaith trwy Turnitin	11. Sut i ddehongli adroddiadau tebygrwydd Turnitin	12. Rhagor o gymorth	13. Cwis	Adborth


Sut i ddefnyddio'r canllaw hwn

Darlennwch trwy bob un o'r tudalennau canlynol er mwyn dysgu mwy am gyfeirnod yr holl ffynonellau gwybodaeth a ddefnyddir yn eich gwaith cwsrs yn gywir, yn ogystal â sylweddoli beth yw canlyniadau methu â chydabod y ffynonellau hyn.

Ar ôl i chi offen, gallwch wedyn roi prawf ar eich gwybodaeth trwy wneud cwis a fydd yn cymryd tua 15 munud i'w gwblhau.

Ar ôl diŷn y canllaw hwn byddwch yn gallu:

- Diffinio llên-ladrata
- Esbonio pwysigrwydd cyfeirnod
- Cydnabod ffynonellau a chyfeirnod n gywir
- Aralleio a chydabod y ffynonellau a ddefnyddir yn gennych
- Canfod offer meddalwedd cyfeirnod i gadw trefn ar eich cydnabod a'ch cyfeirnod
- Deall sut i ddehongli Adroddiad Tebygrwydd Turnitin



# SgiliauAber

Mae SgiliauAber yn hwb canolog o wybodaeth defnyddiol i gefnogi eich sgiliau academaidd, astudio a phroffesiynol i gyd wedi'u trefnu'n gyfleus mewn un lle.

<https://www.aber.ac.uk/cy/aberskills/>



## SgiliauAber

Datblygwch y sgiliau academaidd, astudio a phroffesiynol sydd eu hangen arnoch ar gyfer eich astudiaethau a thu hwnt.

**Sut gall SgiliauAber fod o fudd i chi?**

- ✓ Gwella eich ysgrifennu ar gyfer aseiniadau
- ✓ Datblygu eich sgiliau mathemateg
- ✓ Deall cyfeirnod i ac ymwybyddiaeth o lôn-ladrad
- ✓ Bwco sesiynau sgiliau ac apwyntiadau 1:1
- ✓ Cyngor llyfrgell, gyrfaoedd a lles
- ✓ Rhoi hwb i'ch cyflogadwyedd...a llawer mwy!



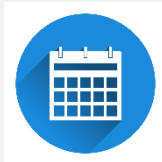
# Manylion cyswllt



Cysylltwch â'ch Llyfrgellydd Pwnc  
[Rhestr Llyfrgellwyr Pwnc](#)



[llyfrgellwyr@aber.ac.uk](mailto:llyfrgellwyr@aber.ac.uk)



[Trefnwch apwyntiad gyda fi](#)

**LibGuides**

<https://libguides.aber.ac.uk/hafan>

**SgiliauAber**

<https://www.aber.ac.uk/cy/aberskills/>